



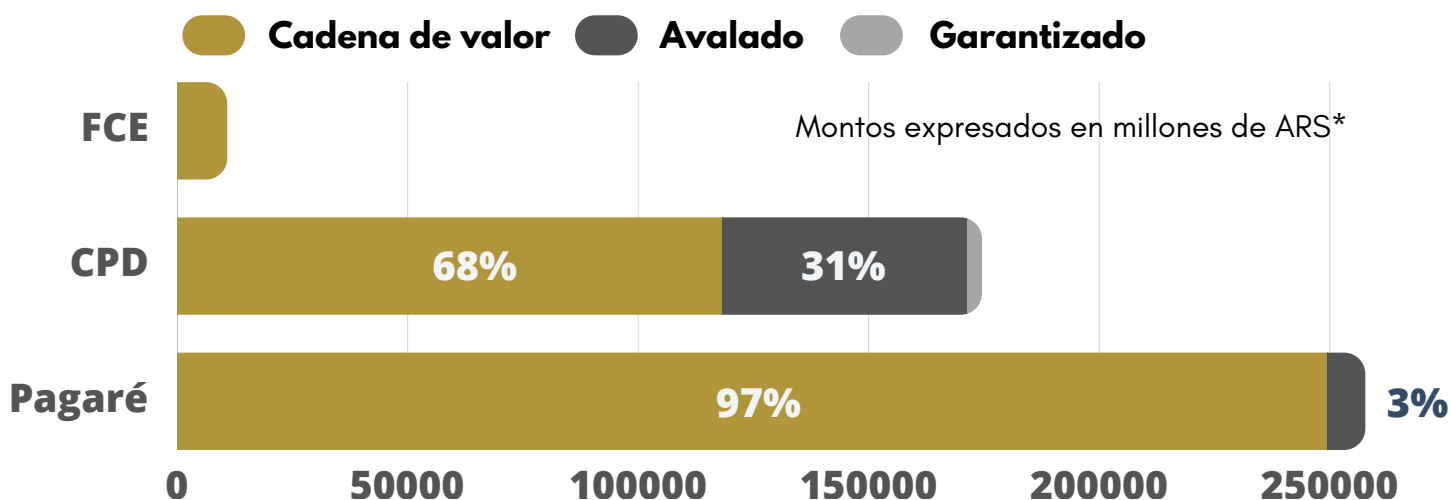
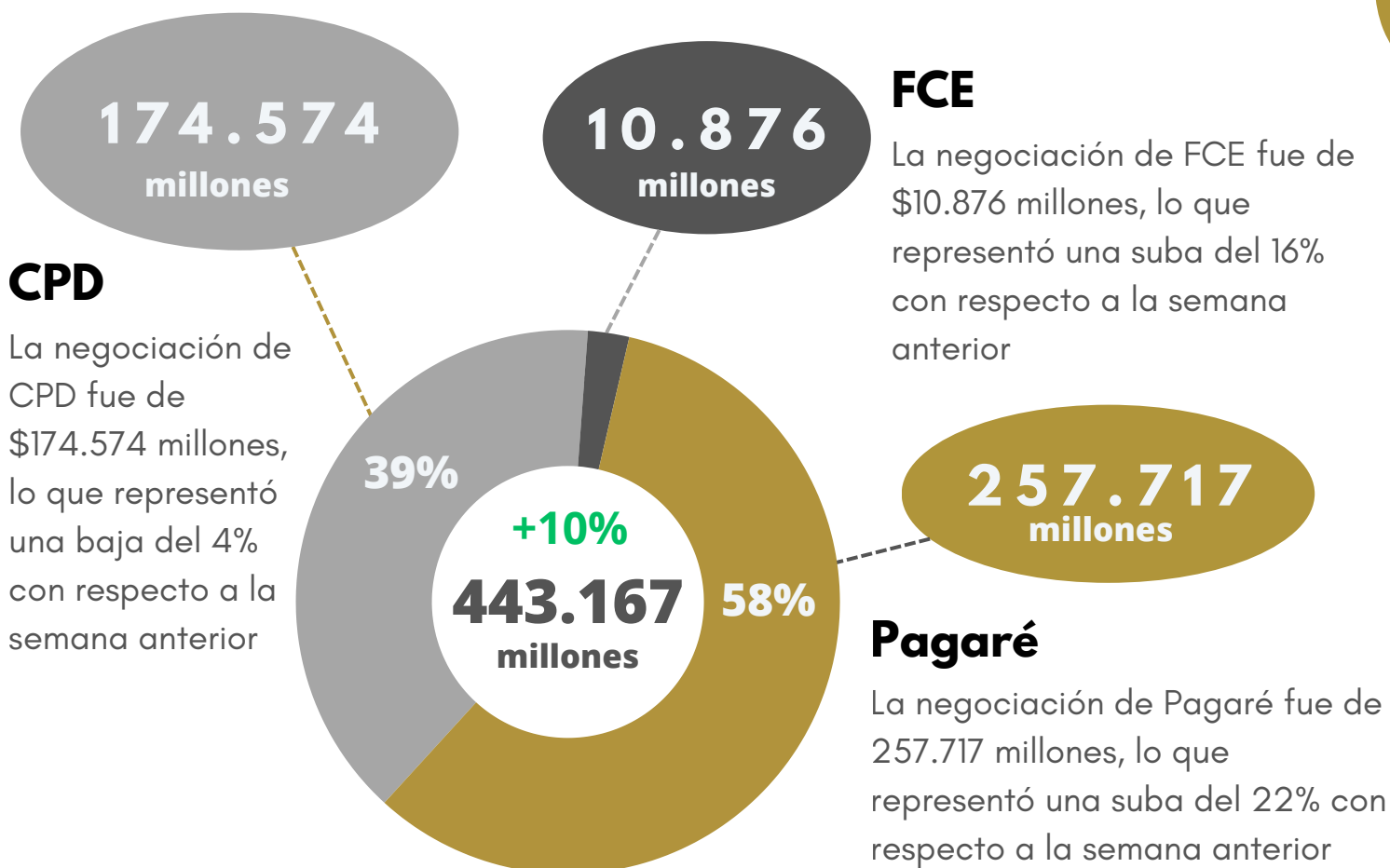
MERCADO ARGENTINO  
DE VALORES S.A.

# **INFORME SEMANAL**

13/10 - 17/10

# Volumen operado

Reporte semanal del 13/10/2025 al 17/10/2025

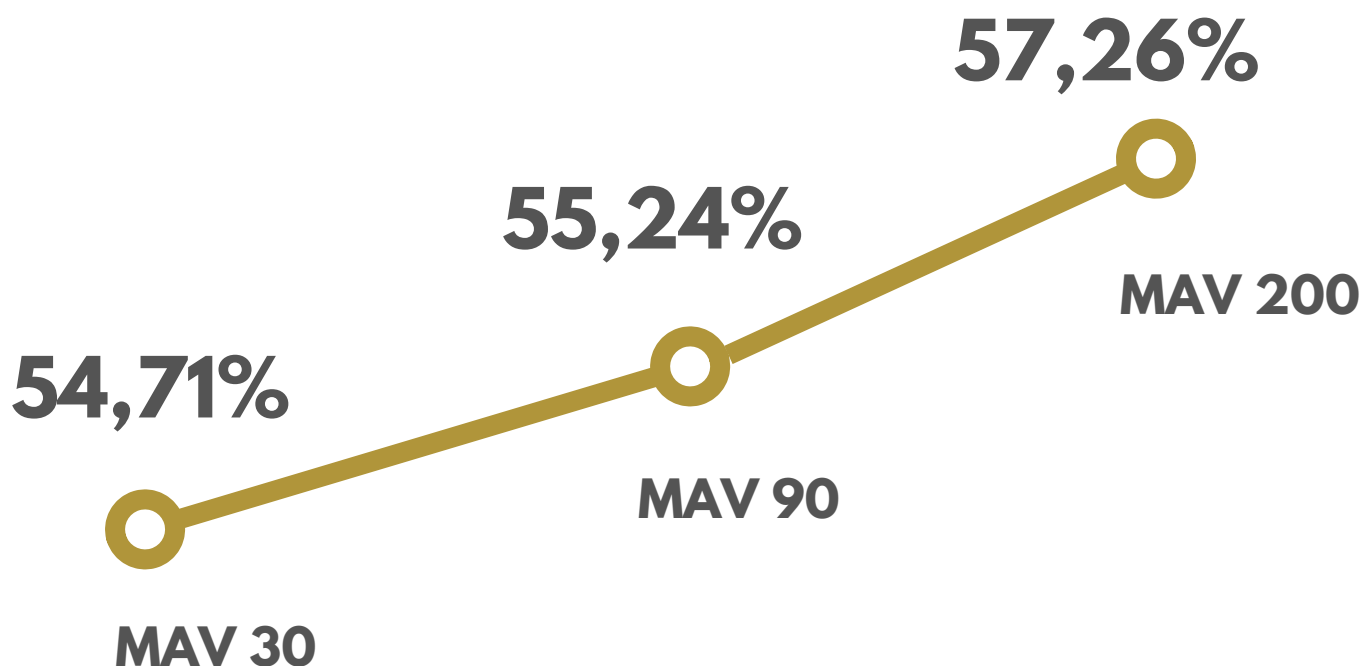


Los montos en U\$S (BNA) y U\$D (A3500) se expresaron en \$ convertidos al TC del día  
Los montos en DOL (Hard Dollar) se expresan en \$ convertidos al TC BNA



# Tasas de referencia MAV

Reporte semanal del 13/10/2025 al 17/10/2025



## Plazos

### MAV 30

Esta semana pudimos observar una suba de 1055 puntos básicos con respecto a la semana previa (54,71%).

### MAV 90

Esta semana pudimos observar una suba de 887 puntos básicos con respecto a la semana previa (55,24%).

### MAV 200

Esta semana pudimos observar una suba de 794 puntos básicos con respecto a la semana previa (57,26%).

**NOTA:** Tasas calculadas sobre CPD avalado en plazos de vto.  
(0 -60 días); (61 -120 días) y (121-360 días)

